



## LA NORMANDIE IMPRESSIONNISTE

Avec Fabrice Roy  
Conférencier en histoire de l'art

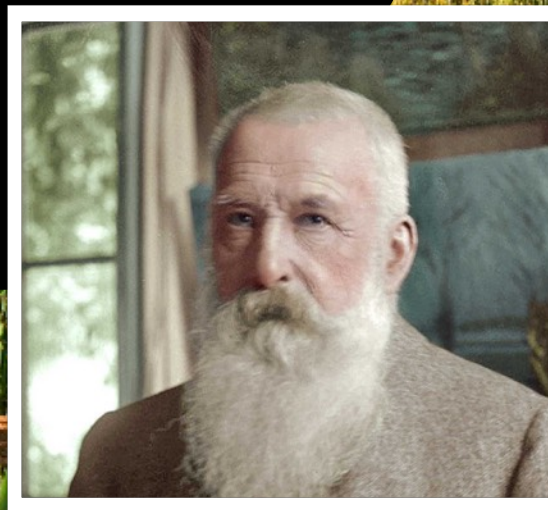
Du vendredi 7 juin au dimanche  
9 juin 2024

Votre interlocutrice  
unique

Bérangère AUTHIEU

© +33 (0)4.94.40.15.87

[berangere@yourtravelexperience.fr](mailto:berangere@yourtravelexperience.fr)





# LA NORMANDIE IMPRESSIONNISTE

Du vendredi 7 juin au dimanche 9 juin 2024

*Claude Monet, Eugène Boudin, Pierre-Auguste Renoir, Alfred Sisley, Camille Pissarro, Pierre Bonnard...*

*Vétheuil, Giverny, Vernon, Rouen, Honfleur...*



**Avec Fabrice Roy, Conférencier en Histoire de l'Art et Président de la Société des Amis du Musée des Beaux-Arts de Nice, vous partirez à la rencontre de ces artistes qui ont marqué leur temps et laissé leur empreinte dans une région qui recèle les trésors qu'ils ont immortalisés.**

- Un accompagnement de Fabrice Roy tout au long du séjour
- Un petit groupe, volontairement restreint, de 25 participants maximum
- La visite de lieux emblématiques de l'impressionnisme
- Un hébergement et des repas de grande qualité
- Deux conférences abondamment illustrées avant l'apéritif du soir
- La Normandie, son patrimoine, ses paysages, sa gastronomie







# LA NORMANDIE IMPRESSIONNISTE

Du vendredi 7 juin au dimanche 9 juin 2024

## Votre programme – 3 jours / 2 nuits

### J1 – Vendredi 7 juin 2024 : Sur les pas de Claude Monet

Départ de votre région. *Envol pour Paris (en option)*. Accueil à Paris et rencontre avec **Fabrice Roy**. Puis route en direction de **Giverny** avec une halte à **Vétheuil** où vous cheminerez sur les pas du maître de l'impressionnisme depuis l'extérieur de la maison où il a vécu de 1878 à 1882 jusqu'aux rives de la Seine où il a trouvé le motif de près de 200 tableaux.

Poursuite vers **Giverny**. Déjeuner brunch au restaurant.

L'après-midi, vous visiterez la **Maison de Claude Monet** et son célèbre jardin, havre de paix où l'artiste a vécu de 1883 jusqu'à sa mort en 1926.

Puis vous vous dirigerez vers le **Musée des Impressionnismes**, où vous découvrirez « **L'impressionnisme et la mer** », une exposition célébrant le 150ème anniversaire de la première exposition impressionniste. Vous terminerez la journée par la visite de **l'église Sainte-Radegonde** ainsi que la tombe de Monet avant de vous installer en fin de journée en **hôtel 3\*** dans la région de Vernon.

Vous profiterez de la première conférence donnée par **Fabrice Roy "Monet et Clémenceau : une amitié"**, suivie d'un apéritif.

Dîner au restaurant. Logement.







# LA NORMANDIE IMPRESSIONNISTE

Du vendredi 7 juin au dimanche 9 juin 2024

## J2 – Samedi 8 juin 2024: Rouen et Honfleur impressionnistes

Petit déjeuner. Ce matin, en route vers **Rouen**. Découverte de la capitale de la Normandie avec sa célèbre Cathédrale puis visite du **Musée des Beaux Arts** "Sur les traces impressionnistes"... Déjeuner libre. Puis route pour **Honfleur**. Installation dans votre hôtel 3\* dans le centre ville. Temps libre pour le shopping et les découvertes personnelles sur les traces des peintres ayant marqué son histoire...

En fin de journée, vous assisterez à la deuxième conférence de **Fabrice Roy** sur le thème "**Les impressionnistes et la Seine**".

Apéritif et dîner au restaurant. Logement.

## J3 – Dimanche 9 juin 2024 : Dernières découvertes normandes

Petit-déjeuner. Visite du **Musée Eugène Boudin**, où vous pourrez admirer une importante collection de tableaux de peintres ayant séjourné à Honfleur comme **Claude Monet**, **Gustave Courbet**, ou naturellement **Eugène Boudin**. Temps libre en fin de matinée. Déjeuner libre.

Départ pour Paris. *Envol pour Nice (en option).*







# LA NORMANDIE IMPRESSIONNISTE

Du vendredi 7 juin au dimanche 9 juin 2024

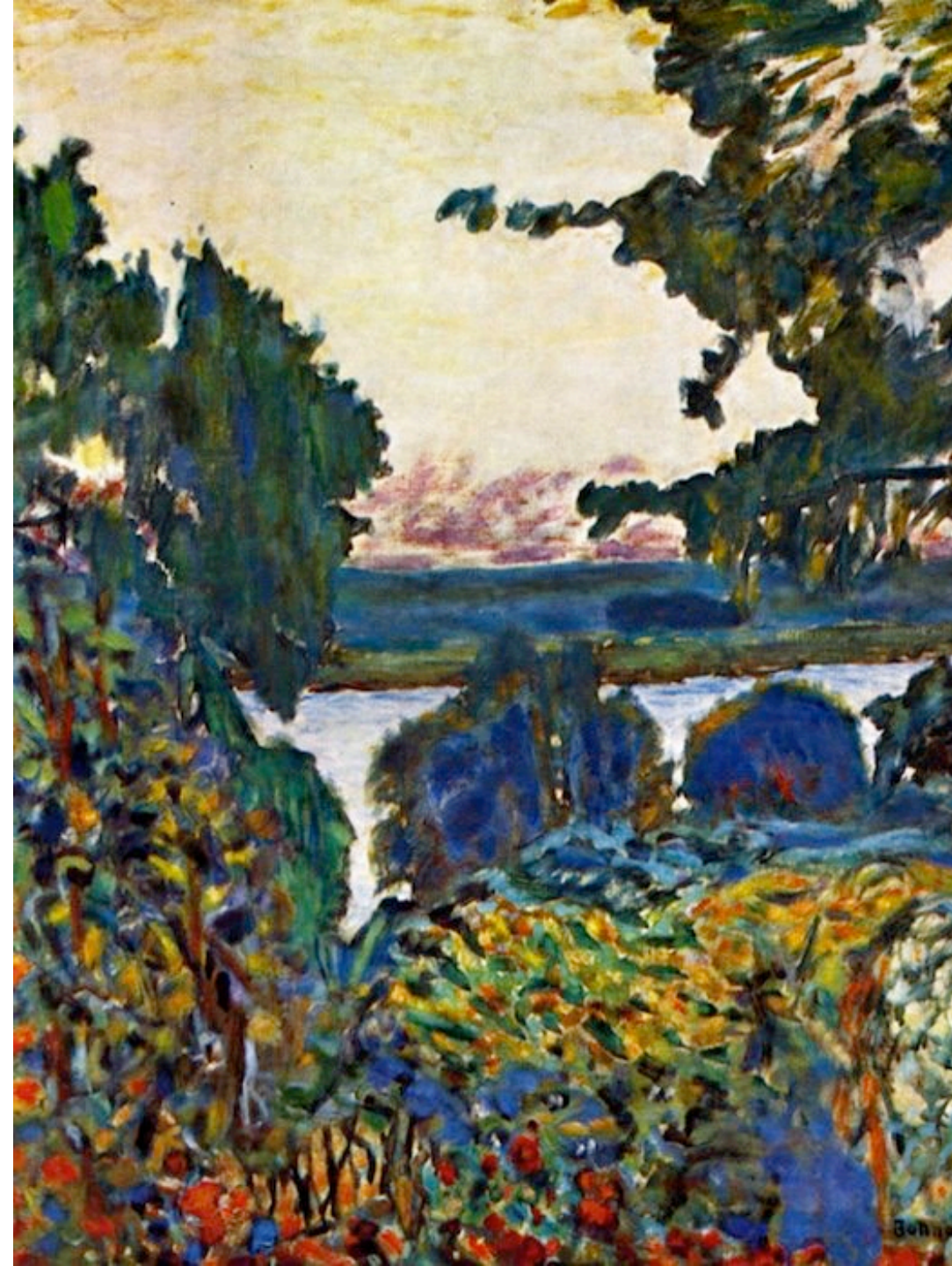
## Fabrice Roy



Conférencier, auteur, enseignant et metteur en scène, Fabrice Roy est le fondateur du site « [Art, Histoire et Conférences](#) » qui relate l'actualité des musées, des expositions, des peintres du 19ème siècle et de leur époque. Poétiques, proches du théâtre, parfois surprenantes, ses conférences entraînent le public dans l'univers de ces personnages incroyables par la trace profonde que leur vie nous laisse en héritage.

## Œuvres présentées dans cette brochure

- ≈ Page 2. Claude Monet. Impression soleil levant. 1872. Musée Marmottan-Monet
- ≈ Page 3: Claude Monet. Le jardin de l'artiste à Vétheuil (détail). 1881. National Gallery of Art Washington.
- ≈ Claude Monet. La grande allée à Giverny (détail). 1900. Musée des Beaux-Arts de Montréal.
- ≈ Page 4. Eugène Boudin. Navires dans le port à Honfleur (détail). 1856. Musée d'art de l'université de Princeton.
- ≈ Pages 5, 6, 7: Pierre Bonnard. La Seine à Vernon. 1915. Musée des impressionnismes Giverny.







# LA NORMANDIE IMPRESSIONNISTE

Du vendredi 7 juin au dimanche 9 juin 2024

Tarif par personne partageant une chambre double/twin



880 € (\*)

**Prix spécial adhérents**  
**S.A.M.B.A.N.: 759 € (\*)**

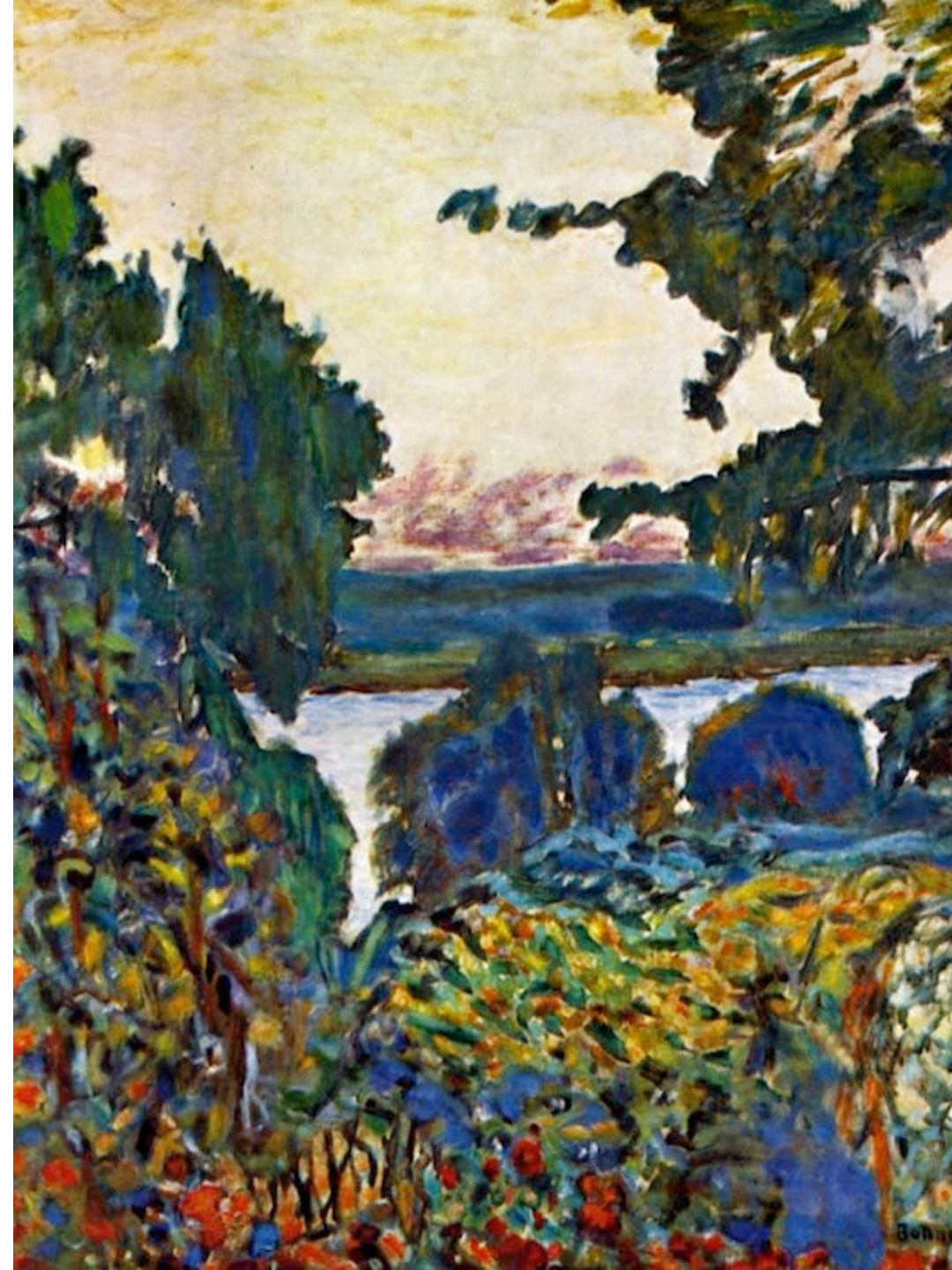
Ce prix comprend:

- ≈ L'accompagnement de Fabrice Roy et les deux conférences programmées.
- ≈ Hébergement en hôtels 3\* selon le programme
- ≈ Petits déjeuners et taxes de séjour
- ≈ Services d'un conducteur local (minibus) : du J1 aéroport au J3 aéroport
- ≈ Déjeuner brunch du vendredi à Giverny (mets sucrés et salés – ¼ de vin, 1 café inclus par personne et eaux minérales)
- ≈ Dîners des vendredi & samedi (menu 3 plats – ¼ de vin inclus par personne et eaux minérales)
- ≈ Entrées : Maison de Monet Giverny (J1), Musée des Impressionnistes (J1), Musée des Beaux Arts Rouen (J2), Musée Eugène Boudin (J3)
- ≈ Notre guide de voyage complet

**(\*) Au départ de Paris.**

**Sur une base de 20 participants minimum**

**Pour les adhérents à la S.A.M.B.A.N. à jour de cotisation 2024**







# LA NORMANDIE IMPRESSIONNISTE

Du vendredi 7 juin au dimanche 9 juin 2024

Tarif par personne partageant une chambre double/twin



880 € (\*)

**Prix spécial adhérents**  
**S.A.M.B.A.N.: 759 € (\*)**

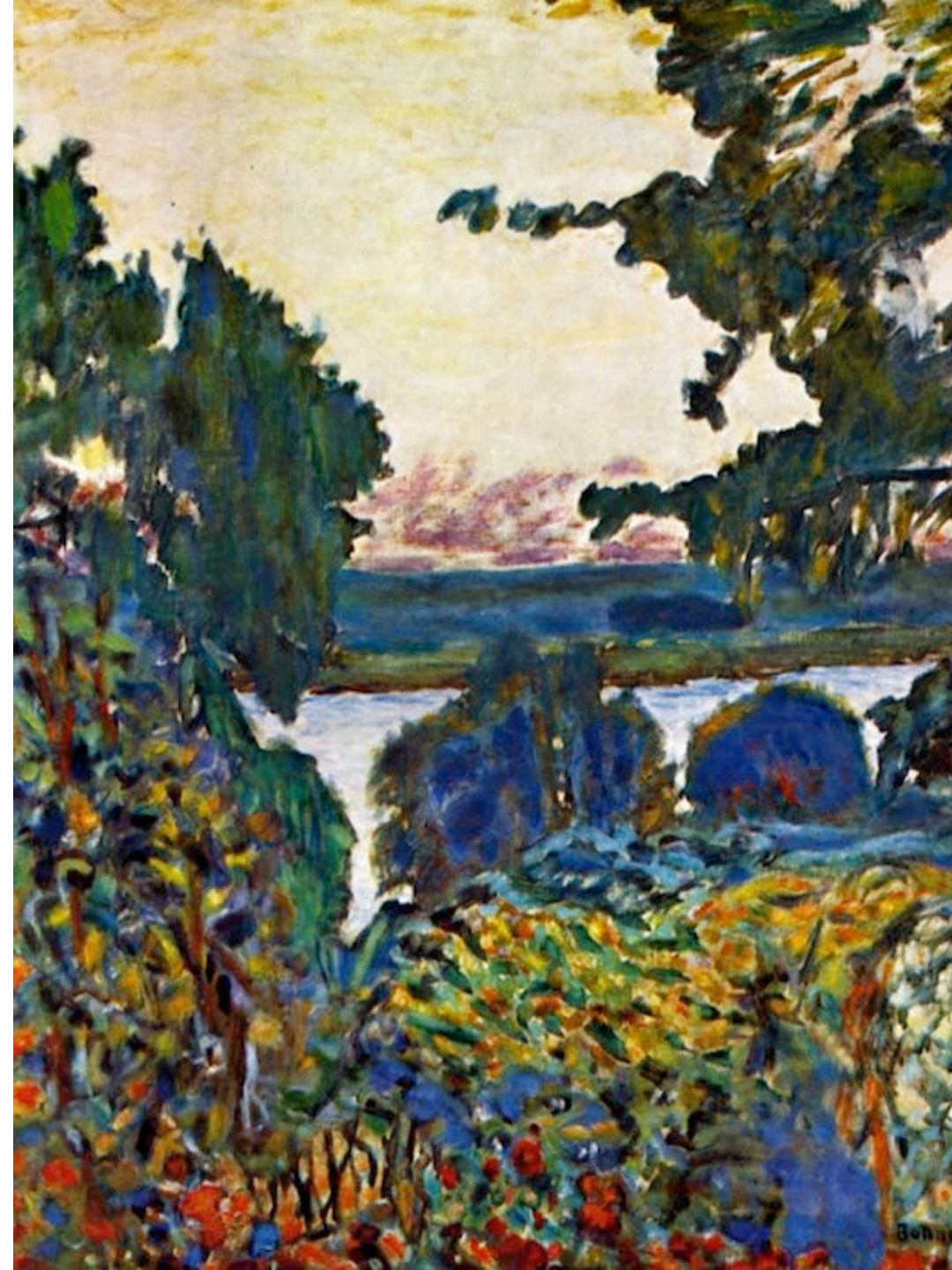
## Ce prix ne comprend pas

- ≈ Vol Nice-Paris A/R (1 bagage cabine inclus par personne) : à partir de 207 € par personne
- ≈ Vol Hyères-Paris A/R (1 bagage cabine inclus par personne) : à partir de 190 € par personne
- ≈ Supplément chambre individuelle (2 nuits) : 148 € par personne au total
- ≈ Assurances annulation, rapatriement, multirisques : sur demande
- ≈ Tout autre service que ceux mentionnés dans la section 'notre prix comprend'

*(\*) Au départ de Paris.*

*Sur une base de 20 participants minimum*

*Pour les adhérents à la S.A.M.B.A.N. à jour de cotisation 2024*







## Vos interlocuteurs

**Bérangère AUTHIEU**

☎ **+33 (0)4.94.40.15.87**

**Fabrice ROY**

☎ **+33 (0)7.87.00.91.65**

[Accéder au formulaire de réservation](#)

## Conditions de vente et d'annulation

- ≈ Acompte de 50% à verser à la commande (Chèque bancaire ou virement)
- ≈ Solde à verser à J-30 du départ

### Frais en cas d'annulation (\*)

- ≈ De la prise de commande à J-30 : l'acompte est conservé
- ≈ De J-30 au jour du départ : 100% de frais

(\*) Assurance annulation optionnelle.





T<sub>1</sub> R<sub>1</sub> A<sub>1</sub> V<sub>4</sub> E<sub>1</sub> L<sub>1</sub>

T<sub>1</sub> H<sub>4</sub> E<sub>1</sub>

W<sub>4</sub> O<sub>1</sub> R<sub>1</sub> L<sub>1</sub> D<sub>2</sub>

© Your Travel Experience – Photos non contractuelles

Your Travel Experience – 76 Via Nova, Pôle d'Excellence Jean Louis, 83600 Fréjus

SAS au capital de 31 500 € – RCS Fréjus 829 771 716 – Im. n°IM083170008

Assurance Resp. Civile Hiscox n° HSXPM310007835 – Garant APST, 15 Avenue Carnot, 75017 PARIS